

KOŚCIERZYNA

UL.MONIUSZKI

nr lokalu

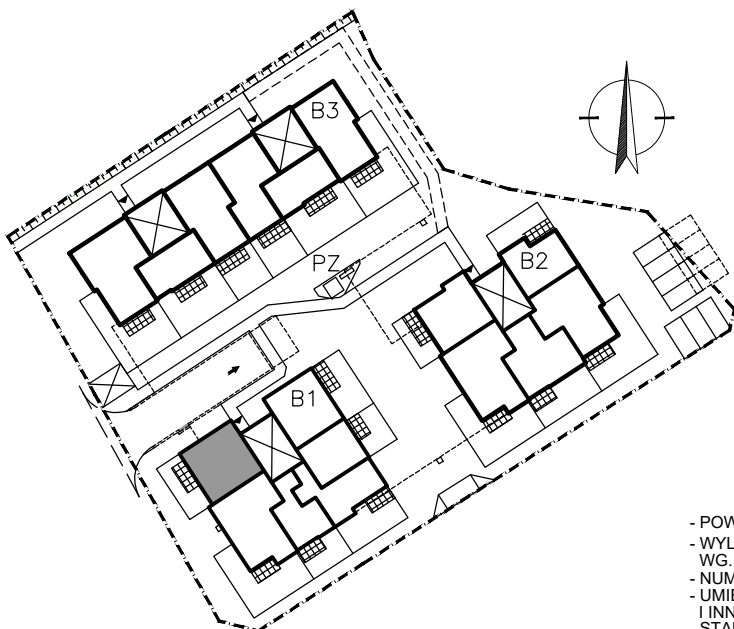
6

PARTER

I PIĘTRO

II PIĘTRO

III PIĘTRO



powierzchnia  
użytkowa

**54.63m<sup>2</sup>**

pokój dzienny z aneksem kuch.	22.47m <sup>2</sup>
pokój	12.14m <sup>2</sup>
pokój	9.85m <sup>2</sup>
łazienka	3.98m <sup>2</sup>
hall	6.19m <sup>2</sup>

taras	6.67m <sup>2</sup>
ogródek	21.54m <sup>2</sup>

- POWIERZCHNIE I WYMIARY W STANIE WYKOŃCZONYM
- WYLICZONA POWIERZCHNIA UŻYTKOWA LOKALU PODLEGA KOREKCIE WG. RZECZYWISTEGO POMIARU POWYKONAWCZEGO, ZGODNIE Z UMOWĄ
- NUMERACJA MIESZKAŃ JEST NUMERACJĄ TYMCZASOWĄ
- UMIESZCZONE NA KARCIE USYTUOWANIE PRZYBORÓW, URZĄDZEŃ I INNEGO WYPOSAŻENIA JEST TYLKO PROPOZYCJĄ KATALOGOWĄ
- STANDARD I WYPOSAŻENIE MIESZKANIA OKREŚLONE SĄ W ODPOWIEDNIM ZAŁĄCZNIKU DO UMOWY

