

KOŚCIERZYNA

UL.MONIUSZKI

nr lokalu

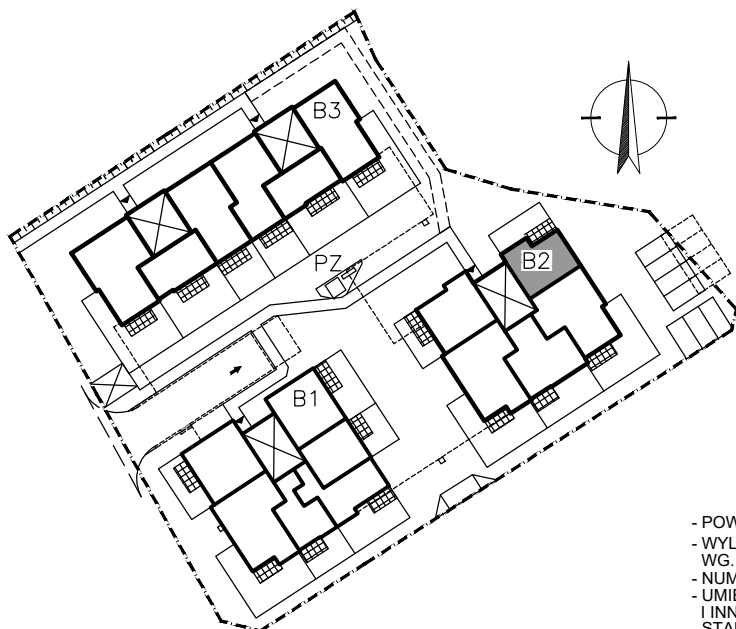
1

PARTER

I PIĘTRO

II PIĘTRO

III PIĘTRO



powierzchnia
użytkowa

42.00m²

pokój dzienny z aneksem kuch.	24.33m ²
pokój	10.40m ²
łazienka	3.45m ²
hall	3.82m ²

taras	7.18m ²
ogródek	22.30m ²

- POWIERZCHNIE I WYMIARY W STANIE WYKOŃCZONYM
- WYLICZONA POWIERZCHNIA UŻYTKOWA LOKALU PODLEGA KOREKCIE WG. RZECZYWISTEGO POMIARU POWYKONAWCZEGO, ZGODNIE Z UMOWĄ
- NUMERACJA MIESZKAŃ JEST NUMERACJĄ TYMCZASOWĄ
- UMIESZCZONE NA KARCIE USYTUOWANIE PRZYBORÓW, URZĄDZEŃ I INNEGO WYPOSAŻENIA JEST TYLKO PROPOZYCJĄ KATALOGOWĄ
- STANDARD I WYPOSAŻENIE MIESZKANIA OKREŚLONE SĄ W ODPOWIEDNIM ZAŁĄCZNIKU DO UMOWY

