

KOŚCIERZYNA

UL.MONIUSZKI

nr lokalu

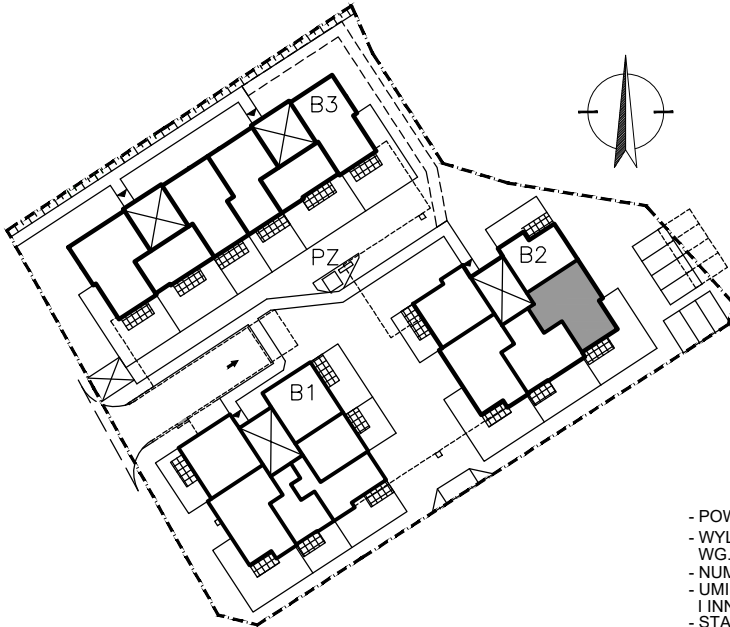
**12**

PARTER

I PIĘTRO

**II PIĘTRO**

III PIĘTRO



powierzchnia  
użytkowa

**63.69m<sup>2</sup>**

pokój dzienny z aneksem kuch.	22.22m <sup>2</sup>
pokój	11.58m <sup>2</sup>
pokój	12.72m <sup>2</sup>
garderoba	3.63m <sup>2</sup>
hall	9.41m <sup>2</sup>
balkon	6.85m <sup>2</sup>

- POWIERZCHNIE I WYMIARY W STANIE WYKOŃCZONYM
- WYLICZONA POWIERZCHNIA UŻYTKOWA LOKALU PODLEGA KOREKCIE WG. RZECZYWISTEGO POMIARU POWYKONAWCZEGO, ZGODNIE Z UMOWĄ
- NUMERACJA MIESZKAN jest NUMERACJĄ TYMCZASOWĄ
- UMIESZCZONE NA KARCIE USYTUOWANIE PRZYBORÓW, URZĄDZEŃ I INNEGO WYPOSAŻENIA JEST TYLKO PROPOZYCJĄ KATALOGOWĄ
- STANDARD I WYPOSAŻENIE MIESZKANIA OKREŚLONE SĄ W ODPOWIEDNIM ZAŁĄCZNIKU DO UMOWY

