

KOŚCIERZYNA

UL.MONIUSZKI

nr lokalu

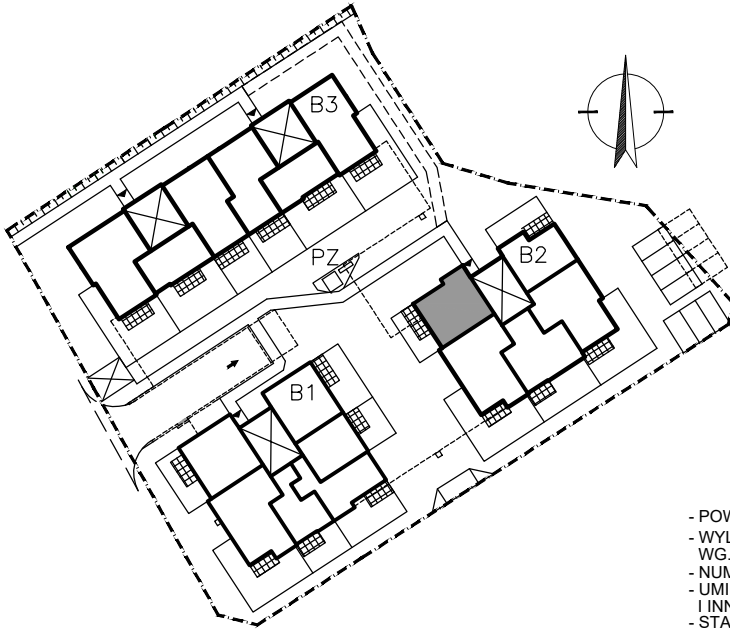
15

PARTER

I PIĘTRO

II PIĘTRO

III PIĘTRO



powierzchnia
użytkowa

49.94m²

pokój dzienny z aneksem kuch.	18.06m ²
pokój	9.11m ²
pokój	12.61m ²
łazienka	3.98m ²
hall	6.18m ²
balkon	7.83m ²

- POWIERZCHNIE I WYMIARY W STANIE WYKOŃCZONYM
- WYLICZONA POWIERZCHNIA UŻYTKOWA LOKALU PODLEGA KOREKCIE WG. RZECZYWISTEGO POMIARU POWYKONAWCZEGO, ZGODNIE Z UMOWĄ
- NUMERACJA MIESZKAŃ JEST NUMERACJĄ TYMCZASOWĄ
- UMIESZCZONE NA KARCIE USYTUOWANIE PRZYBORÓW, URZĄDZEŃ I INNEGO WYPOSAŻENIA JEST TYLKO PROPOZYCJĄ KATALOGOWĄ
- STANDARD I WYPOSAŻENIE MIESZKANIA OKREŚLONE SĄ W ODPOWIEDNIM ZAŁĄCZNIKU DO UMOWY

