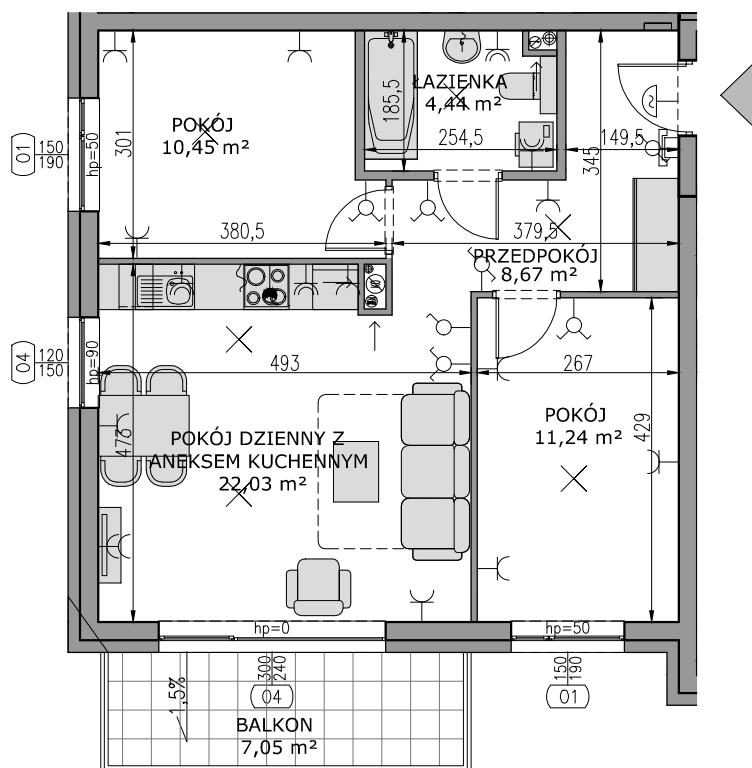


Mieszkanie <b>M12</b>	piętro I
Powierzchnia użytkowa	<b>56,84m<sup>2</sup></b>

PRZEDPOKÓJ	8,67m <sup>2</sup>
P. DZIENNY Z ANEKSEM KUCH.	22,03m <sup>2</sup>
POKÓJ	11,24m <sup>2</sup>
POKÓJ	10,45m <sup>2</sup>
ŁAZIENKA	4,44m <sup>2</sup>

BALKON	7,05m <sup>2</sup>
--------	--------------------

- POWIERZCHNIE POMIESZCZEŃ PODANO W STANIE WYKOŃCZONYM;
- WYMIARY PODANO W STANIE SUROWYM;
- WYLICZONA POWIERZCHNIA UŻYTKOWA LOKALU PODLEGA KOREKCIE WG RZECZYWISTEGO POMIARU ZGODNIE Z UMOWĄ;
- NUMERACJA MIESZKAŃ JEST NUMERACJĄ KATALOGOWĄ;
- UMIESZCZONE NA KARCIE USYTUOWANIE PRZYBORÓW, URZĄDZEŃ I INNEGO WYPOSAŻENIA JEST TYLKO PROPOZYCJĄ KATALOGOWĄ;
- STANDARD I WYPOSAŻENIE MIESZKANIA OKREŚLONE SĄ W ODPOWIEDNIM ZAŁĄCZNIKU DO UMOWY.



M12 Pu=56,84m<sup>2</sup>

