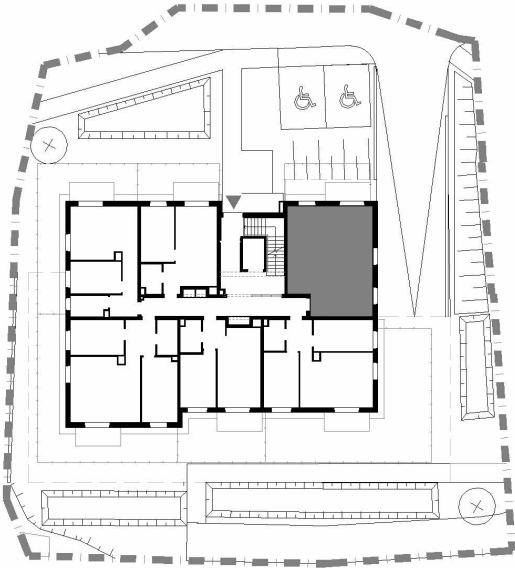




KOŚCIERZYNA ul. Świętopelka		nr lokalu	M.0.01
PARTER	I PIĘTRO	II PIĘTRO	III PIĘTRO
			IV PIĘTRO

Powierzchnia użytkowa **54.07 m²**



SALON Z ANEKSEM	22.95 m ²
POKÓJ	9.77 m ²
POKÓJ	12.07 m ²
HOL	5.21 m ²
ŁAZIENKA	4.07 m ²
OGRÓDEK	14.90 m ²
TARAS	5.40 m ²

- POWIERZCHNIE I WYMIARY W STANIE SUROWYM
- WYLICZONA POWIERZCHNIA UŻYTKOWA LOKALU
PODLEGA KOREKCIE WG RZECZYWISTEGO
POMIARU ZGODNIE Z UMOWĄ
- NUMERACJA MIESZKAŃ JEST NUMERACJĄ KATALOGOWĄ
- UMIESZCZONE NA KARCIE USYTUOWANIE PRZYBORÓW,
URZĄDZEŃ I INNEGO WYPOSAŻENIA JEST TYLKO
PROPOZYCJĄ KATALOGOWĄ
- STANDARD I WYPOSAŻENIE MIESZKANIA OKREŚLONE
SĄ ODPOWIEDNIMI ZAŁĄCZNIKAMI DO UMOWY

