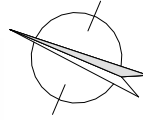
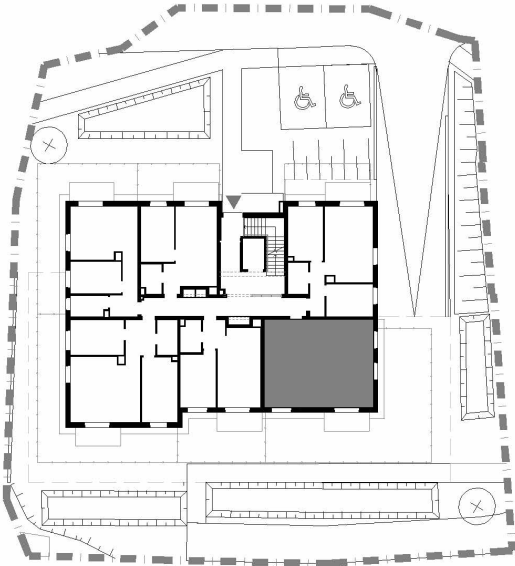




KOŚCIERZYNA ul. Świętopętka		nr lokalu	<b>M.0.02</b>
<b>PARTER</b>	I PIĘTRO	II PIĘTRO	III PIĘTRO
			IV PIĘTRO

Powierzchnia użytkowa **58.30 m<sup>2</sup>**



SALON Z ANEKSEM	24.86 m <sup>2</sup>
POKÓJ	12.21 m <sup>2</sup>
POKÓJ	11.92 m <sup>2</sup>
HOL	5.35 m <sup>2</sup>
ŁAZIENKA	3.96 m <sup>2</sup>

OGRÓDEK	75.96 m <sup>2</sup>
TARAS	5.40 m <sup>2</sup>

- POWIERZCHNIE I WYMIARY W STANIE SUROWYM
- WYLICZONA POWIERZCHNIA UŻYTKOWA LOKALU PODLEGA KOREKCIE WG RZECZYWISTEGO POMIARU ZGODNIE Z UMOWĄ
- NUMERACJA MIESZKAŃ JEST NUMERACJĄ KATALOGOWĄ
- UMIESZCZONE NA KARCIE USYTUOWANIE PRZYBORÓW, URZĄDZEŃ I INNEGO WYPOSAŻENIA JEST TYLKO PROPOZYCJĄ KATALOGOWĄ
- STANDARD I WYPOSAŻENIE MIESZKANIA OKREŚLONE SĄ ODPOWIEDNIMI ZAŁĄCZNIKAMI DO UMOWY

