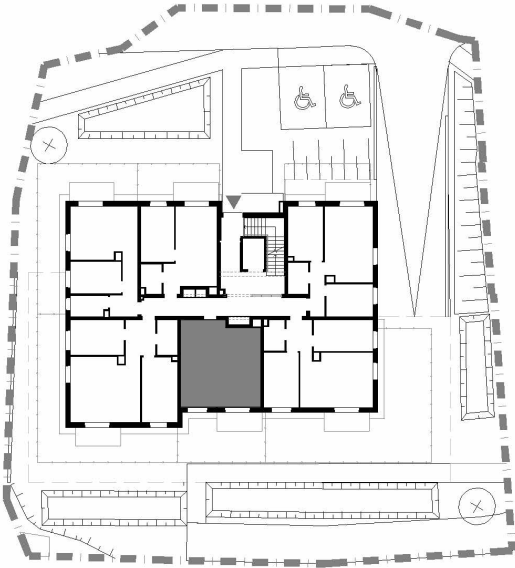




KOŚCIERZYNA ul. Świętopętka		nr lokalu	M.0.03
PARTER	I PIĘTRO	II PIĘTRO	III PIĘTRO
			IV PIĘTRO

Powierzchnia użytkowa **41.51 m²**



SALON Z ANEKSEM	21.22 m ²
POKÓJ	12.32 m ²
HOL	3.78 m ²
ŁAZIENKA	4.19 m ²

OGRÓDEK	21.58 m ²
TARAS	5.40 m ²

- POWIERZCHNIE I WYMIARY W STANIE SUROWYM
- WYLICZONA POWIERZCHNIA UŻYTKOWA LOKALU
PODLEGA KOREKCIE WG RZECZYWISTEGO
POMIARU ZGODNIE Z UMOWĄ
- NUMERACJA MIESZKAŃ JEST NUMERACJĄ KATALOGOWĄ
- UMIESZCZONE NA KARCIE USYTUOWANIE PRZYBÓRÓW,
URZĄDZEŃ I INNEGO WYPOSAŻENIA JEST TYLKO
PROPOZYCJĄ KATALOGOWĄ
- STANDARD I WYPOSAŻENIE MIESZKANIA OKREŚLONE
SĄ ODPOWIEDNIMI ZAŁĄCZNIKAMI DO UMOWY

