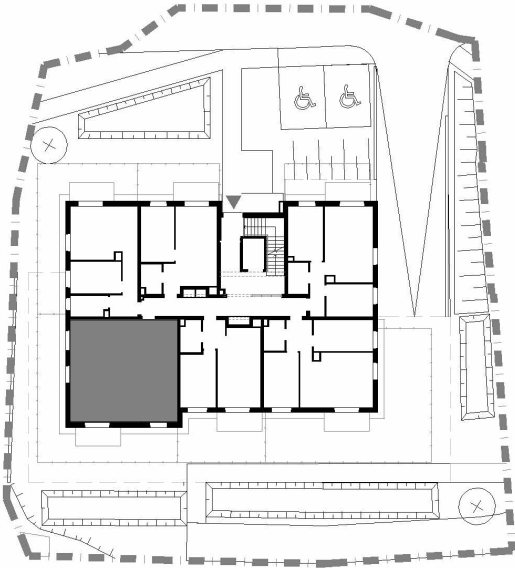




KOŚCIERZYNA ul. Świętopętka		nr lokalu	M.0.04
PARTER	I PIĘTRO	II PIĘTRO	III PIĘTRO
			IV PIĘTRO

Powierzchnia użytkowa **67.08 m²**



SALON Z ANEKSEM	28.90 m ²
POKÓJ	14.59 m ²
POKÓJ	12.04 m ²
HOL	6.98 m ²
ŁAZIENKA	4.57 m ²
OGRÓDEK	46.11 m ²
TARAS	5.40 m ²

- POWIERZCHNIE I WYMIARY W STANIE SUROWYM
- WYLICZONA POWIERZCHNIA UŻYTKOWA LOKALU PODLEGA KOREKCIE WG RZECZYWISTEGO POMIARU ZGODNIE Z UMOWĄ
- NUMERACJA MIESZKAŃ JEST NUMERACJĄ KATALOGOWĄ
- UMIESZCZONE NA KARCIE USYTUOWANIE PRZYBORÓW, URZĄDZEŃ I INNEGO WYPOSAŻENIA JEST TYLKO PROPOZYCJĄ KATALOGOWĄ
- STANDARD I WYPOSAŻENIE MIESZKANIA OKREŚLONE SĄ ODPOWIEDNIMI ZAŁĄCZNIKAMI DO UMOWY

