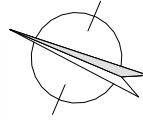
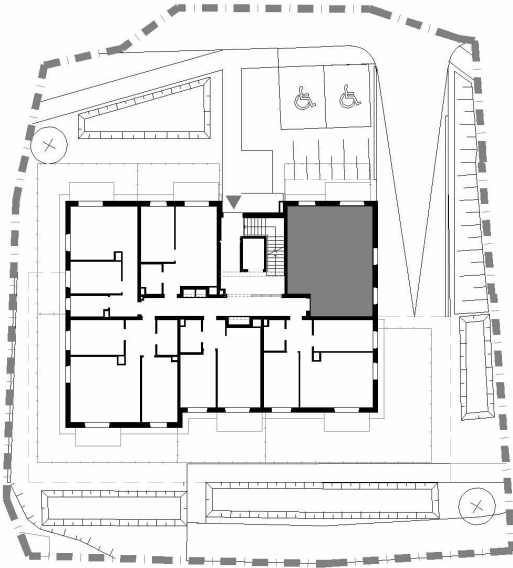




Święto
pełka

KOŚCIERZYNA ul. Świętopelka		nr lokalu	M.1.07
PARTER	I PIĘTRO	II PIĘTRO	III PIĘTRO
		IV PIĘTRO	

Powierzchnia użytkowa **53.50 m²**



SALON Z ANEKSEM	22.75 m ²
POKÓJ	11.93 m ²
POKÓJ	9.65 m ²
HOL	5.19 m ²
ŁAZIENKA	3.98 m ²
BALKON	5.40 m ²

- POWIERZCHNIE I WYMIARY W STANIE SUROWYM
- WYLICZONA POWIERZCHNIA UŻYTKOWA LOKALU PODLEGA KOREKCIE WG RZECZYWISTEGO POMIARU ZGODNIE Z UMOWĄ
- NUMERACJA MIESZKAŃ JEST NUMERACJĄ KATALOGOWĄ
- UMIESZCZONE NA KARCIE USYTUOWANIE PRZYBORÓW, URZĄDZEŃ I INNEGO WYPOSAŻENIA JEST TYLKO PROPOZYCJĄ KATALOGOWĄ
- STANDARD I WYPOSAŻENIE MIESZKANIA OKREŚLONE SĄ ODPOWIEDNIMI ZAŁĄCZNIKAMI DO UMOWY

