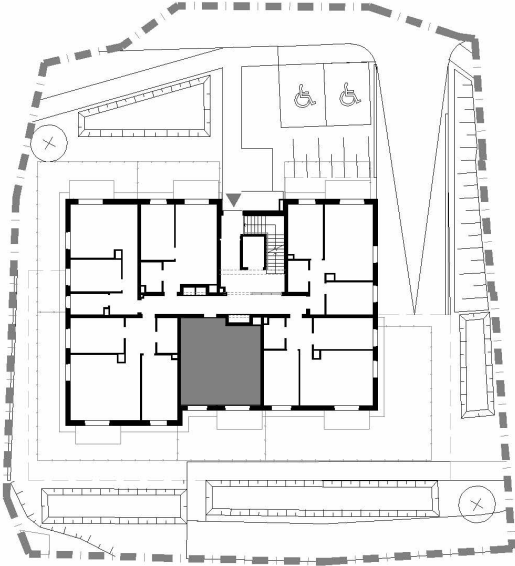




Święto
pełka

KOŚCIERZYNA ul. Świętopelka		nr lokalu	M.1.09
PARTER	I PIĘTRO	II PIĘTRO	III PIĘTRO
		IV PIĘTRO	

Powierzchnia użytkowa **41.07 m²**



SALON Z ANEKSEM	20.99 m ²
POKÓJ	12.18 m ²
HOL	3.77 m ²
ŁAZIENKA	4.13 m ²
BALKON	5.40 m ²

- POWIERZCHNIE I WYMIARY W STANIE SUROWYM
- WYLICZONA POWIERZCHNIA UŻYTKOWA LOKALU
PODLEGA KOREKCIE WG RZECZYWISTEGO
POMIARU ZGODNIE Z UMOWĄ
- NUMERACJA MIESZKAŃ JEST NUMERACJĄ KATALOGOWĄ
- UMIESZCZONE NA KARCIE USYTUOWANIE PRZYBORÓW,
URZĄDZEŃ I INNEGO WYPOSAŻENIA JEST TYLKO
PROPOZYCJĄ KATALOGOWĄ
- STANDARD I WYPOSAŻENIE MIESZKANIA OKREŚLONE
SĄ ODPOWIEDNIMI ZAŁĄCZNIKAMI DO UMOWY

