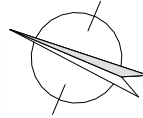
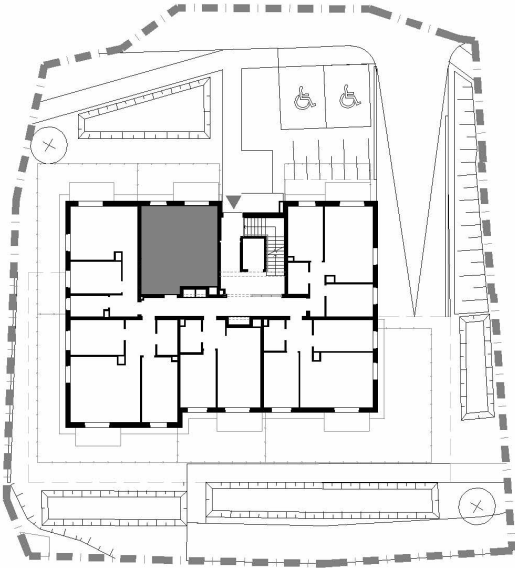




KOŚCIERZYNA ul. Świętopętka		nr lokalu	M.1.12
PARTER	I PIĘTRO	II PIĘTRO	III PIĘTRO
		IV PIĘTRO	

Powierzchnia użytkowa **38.93 m²**



SALON Z ANEKSEM	20.41 m ²
POKÓJ	11.74 m ²
HOL	2.99 m ²
ŁAZIENKA	3.79 m ²
BALKON	5.40 m ²

- POWIERZCHNIE I WYMIARY W STANIE SUROWYM
- WYLICZONA POWIERZCHNIA UŻYTKOWA LOKALU PODLEGA KOREKCIE WG RZECZYWISTEGO POMIARU ZGODNIE Z UMOWĄ
- NUMERACJA MIESZKAŃ JEST NUMERACJĄ KATALOGOWĄ
- UMIESZCZONE NA KARCIE USYTUOWANIE PRZYBORÓW, URZĄDZEŃ I INNEGO WYPOSAŻENIA JEST TYLKO PROPOZYCJĄ KATALOGOWĄ
- STANDARD I WYPOSAŻENIE MIESZKANIA OKREŚLONE SĄ ODPOWIEDNIMI ZAŁĄCZNIKAMI DO UMOWY

