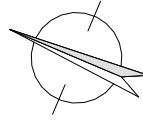
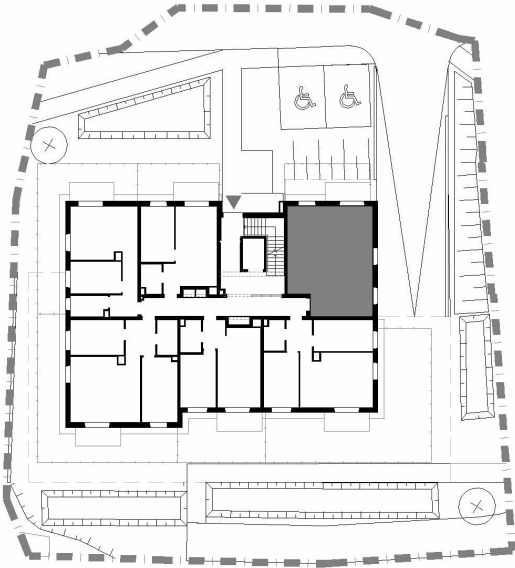




KOŚCIERZYNA ul. Świętopętka			nr lokalu	<b>M.3.19</b>
PARTER	I PIĘTRO	II PIĘTRO	<b>III PIĘTRO</b>	IV PIĘTRO



Powierzchnia użytkowa **53.50 m<sup>2</sup>**  
1

SALON Z ANEKSEM	22.75 m <sup>2</sup>
POKÓJ	11.93 m <sup>2</sup>
POKÓJ	9.65 m <sup>2</sup>
HOL	5.19 m <sup>2</sup>
ŁAZIENKA	3.99 m <sup>2</sup>
BALKON	5.40 m <sup>2</sup>

- POWIERZCHNIE I WYMIARY W STANIE SUROWYM
- WYLICZONA POWIERZCHNIA UŻYTKOWA LOKALU PODLEGA KOREKCIE WG RZECZYWISTEGO POMIARU ZGODNIE Z UMOWĄ
- NUMERACJA MIESZKAŃ JEST NUMERACJĄ KATALOGOWĄ
- UMIESZCZONE NA KARCIE USYTUOWANIE PRZYBORÓW, URZĄDZEŃ I INNEGO WYPOSAŻENIA JEST TYLKO PROPOZYCJĄ KATALOGOWĄ
- STANDARD I WYPOSAŻENIE MIESZKANIA OKREŚLONE SĄ ODPOWIEDNIMI ZAŁĄCZNIKAMI DO UMOWY

