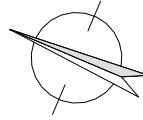
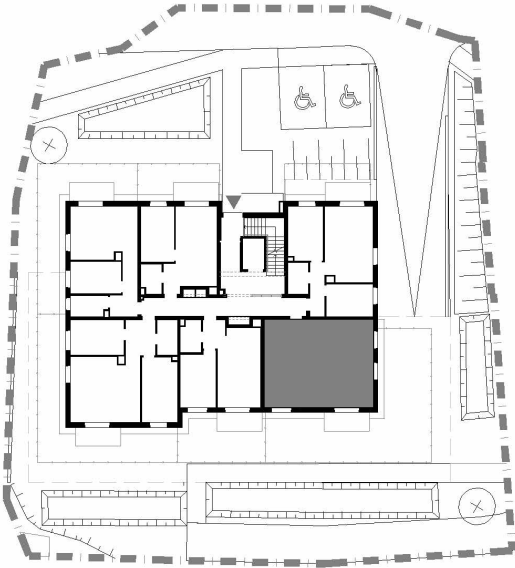




KOŚCIERZYNA ul. Świątopętka			nr lokalu	M.3.20
PARTER	I PIĘTRO	II PIĘTRO	III PIĘTRO	IV PIĘTRO

Powierzchnia użytkowa **57.71m²**



SALON Z ANEKSEM	24.66 m ²
POKÓJ	12.07 m ²
POKÓJ	11.78 m ²
HOL	5.31 m ²
ŁAZIENKA	3.89 m ²
BALKON	5.40 m ²

- POWIERZCHNIE I WYMIARY W STANIE SUROWYM
- WYLICZONA POWIERZCHNIA UŻYTKOWA LOKALU
PODLEGA KOREKCIE WG RZECZYWISTEGO
POMIARU ZGODNIE Z UMOWĄ
- NUMERACJA MIESZKAŃ JEST NUMERACJĄ KATALOGOWĄ
- UMIESZCZONE NA KARCIE USYTUOWANIE PRZYBORÓW,
URZĄDZEŃ I INNEGO WYPOSAŻENIA JEST TYLKO
PROPOZYCJĄ KATALOGOWĄ
- STANDARD I WYPOSAŻENIE MIESZKANIA OKREŚLONE
SĄ ODPOWIEDNIMI ZAŁĄCZNIKAMI DO UMOWY

