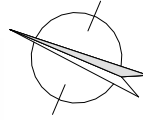
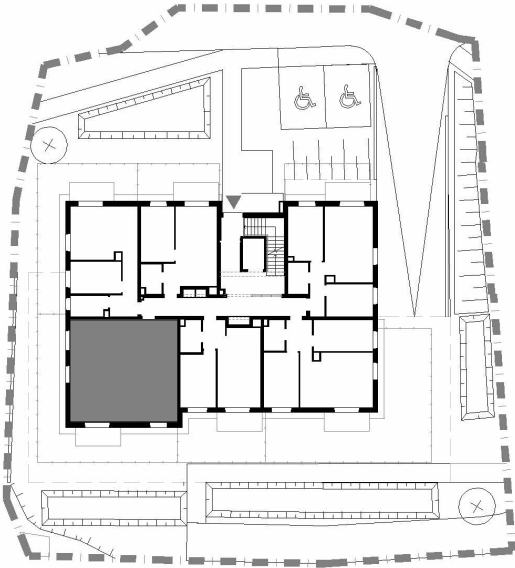




KOŚCIERZYNA ul. Świętopętka			nr lokalu	M.3.22
PARTER	I PIĘTRO	II PIĘTRO	III PIĘTRO	IV PIĘTRO

Powierzchnia użytkowa **66.43 m²**



SALON Z ANEKSEM	28.69 m ²
POKÓJ	14.43 m ²
POKÓJ	11.90 m ²
HOL	6.93 m ²
ŁAZIENKA	4.48 m ²
BALKON	5.40 m ²

- POWIERZCHNIE I WYMIARY W STANIE SUROWYM
- WYLICZONA POWIERZCHNIA UŻYTKOWA LOKALU
PODLEGA KOREKCIE WG RZECZYWISTEGO
POMIARU ZGODNIE Z UMOWĄ
- NUMERACJA MIESZKAŃ JEST NUMERACJĄ KATALOGOWĄ
- UMIESZCZONE NA KARCIE USYTUOWANIE PRZYBORÓW,
URZĄDZEŃ I INNEGO WYPOSAŻENIA JEST TYLKO
PROPOZYCJĄ KATALOGOWĄ
- STANDARD I WYPOSAŻENIE MIESZKANIA OKREŚLONE
SĄ ODPOWIEDNIMI ZAŁĄCZNIKAMI DO UMOWY

