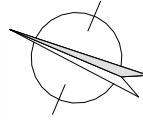
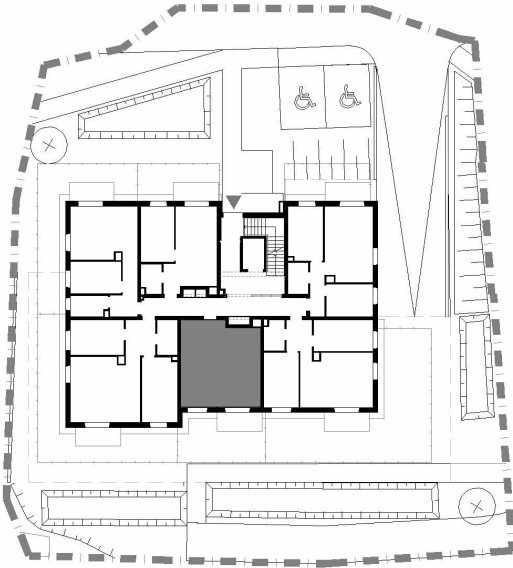




KOŚCIERZYNA ul. Świętopętka			nr lokalu	<b>M.4.27</b>
PARTER	I PIĘTRO	II PIĘTRO	III PIĘTRO	<b>IV PIĘTRO</b>

Powierzchnia użytkowa **41.07 m<sup>2</sup>**



SALON Z ANEKSEM	21.02 m <sup>2</sup>
POKÓJ	12.18 m <sup>2</sup>
HOL	3.74 m <sup>2</sup>
ŁAZIENKA	4.13 m <sup>2</sup>
BALKON	5.40 m <sup>2</sup>

- POWIERZCHNIE I WYMIARY W STANIE SUROWYM
- WYLICZONA POWIERZCHNIA UŻYTKOWA LOKALU  
PODLEGA KOREKCIE WG RZECZYWISTEGO  
POMIARU ZGODNIE Z UMOWĄ
- NUMERACJA MIESZKAŃ JEST NUMERACJĄ KATALOGOWĄ
- UMIESZCZONE NA KARCIE USYTUOWANIE PRZYBORÓW,  
URZĄDZEŃ I INNEGO WYPOSAŻENIA JEST TYLKO  
PROPOZYCJĄ KATALOGOWĄ
- STANDARD I WYPOSAŻENIE MIESZKANIA OKREŚLONE  
SĄ ODPOWIEDNIMI ZAŁĄCZNIKAMI DO UMOWY

