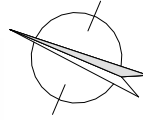
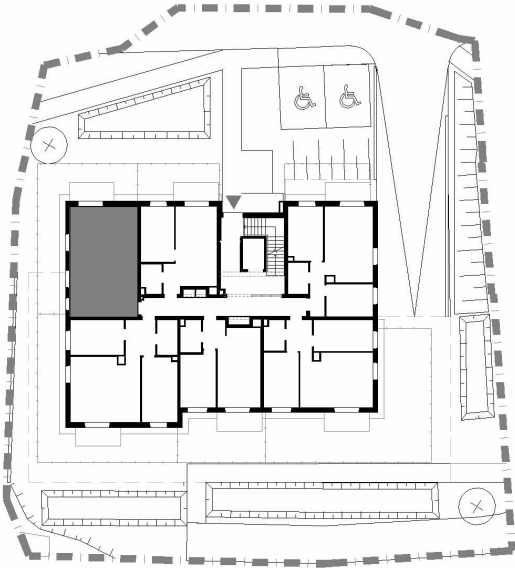




KOŚCIERZYNA ul. Świętopętka			nr lokalu	M.4.29
PARTER	I PIĘTRO	II PIĘTRO	III PIĘTRO	IV PIĘTRO



Powierzchnia użytkowa **44.63 m²**

SALON Z ANEKSEM	22.52 m ²
POKÓJ	10.33 m ²
HOL	6.98 m ²
ŁAZIENKA	4.79 m ²
BALKON	5.40 m ²

- POWIERZCHNIE I WYMIARY W STANIE SUROWYM
- WYLICZONA POWIERZCHNIA UŻYTKOWA LOKALU
- PODLEGA KOREKCIE WG RZECZYWISTEGO POMIARU ZGODNIE Z UMOWĄ
- NUMERACJA MIESZKAŃ JEST NUMERACJĄ KATALOGOWĄ
- UMIESZCZONE NA KARCIE USYTUOWANIE PRZYBORÓW, URZĄDZEŃ I INNEGO WYPOSAŻENIA JEST TYLKO PROPOZYCJĄ KATALOGOWĄ
- STANDARD I WYPOSAŻENIE MIESZKANIA OKREŚLONE SĄ ODPOWIEDNIMI ZAŁĄCZNIKAMI DO UMOWY

